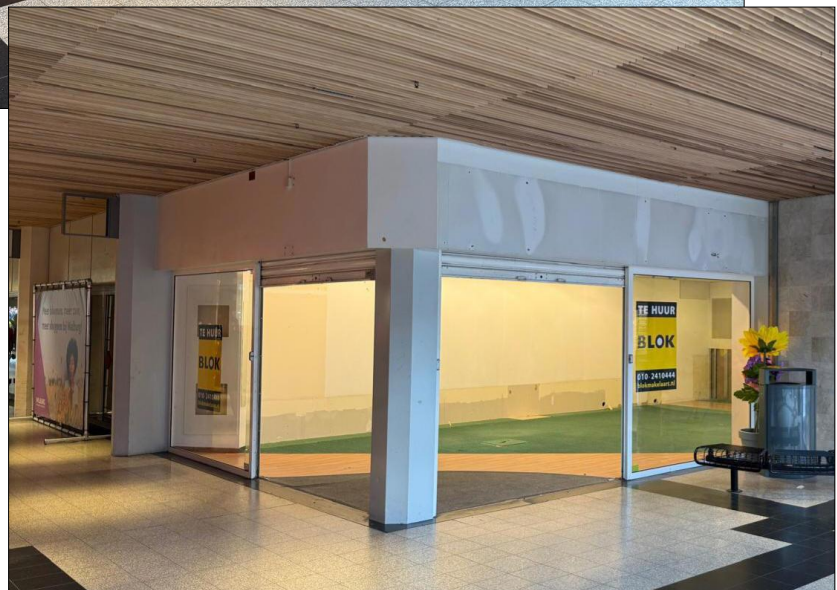

VRIJBLIJVENDE PROJECTINFORMATIE

HOF VAN HOLLAND 47 ZWIJNDRECHT



Algemeen:

Op een goede locatie gelegen hoekwinkelruimte in winkelcentrum Walburg, de primaire winkelvoorziening van de gemeente Zwijndrecht met ca. 45.000 inwoners. Winkelcentrum Walburg is tevens één van de belangrijkste winkelcentra van de Drechtsteden en heeft niet alleen een lokale maar ook een regionale functie.

In winkelcentrum Walburg zijn tevens o.a. gevestigd, Albert Heijn, Jumbo, Aldi, Holland & Barrett, Scapino, HEMA, Van Uffelen, Kruidvat, Kippie, Eye-Wish, Primera, Hunkemöller, Etos, Specsavers, Ici Paris XL, Gall & Gall, Maxi Zoo, Verhage Fastfood, MS Mode, Street One, The Stone, De IJswinkel, Kaaswinkel Kaasbest, Anna van Toor, Voorwinden Sport, Odido, We, Zeeman, Duifhuizen, Van Haren, Hans Anders, Veer Apotheek, Cuts & Colours, Tabac & Gifts, Xenos, Norah, Intertoys, Lucardi, Bakker Voordijk, Slagerij Barten's en diverse lokale ondernemers gevestigd.

Bereikbaarheid en parkeren:

Het winkelcentrum Walburg is per eigen en openbaar vervoer goed bereikbaar, o.a. door de bushaltes voor de deur en het NS station op 15 minuten loopafstand. Het winkelcentrum beschikt over meer dan voldoende **gratis** parkeergelegenheid op de diverse parkeerterreinen rondom het winkelcentrum. De weekmarkt is op donderdag en vindt plaats op één van de parkeerterreinen van het winkelcentrum.

Oppervlakte:

Begane grond **ca. 90 m² b.v.o.**

Huurtermijn:

5 jaar met aansluitende verlengingen van telkens 5 jaar.

Huurprijs inclusief servicekosten:

€ 30.000,-- per jaar, exclusief B.T.W.

Promotiebijdrage:

€ 100,-- per maand*, exclusief B.T.W.

**onder voorbehoud en wordt rechtstreeks door de winkeliersvereniging aan huurder doorberekend.*

Opleveringsdatum:

In overleg.

Huurbetaling:

Per maand vooruit.

Zekerheidsstelling:

Bankgarantie of waarborgsom ter grootte van een bruto betalingsverplichting van tenminste drie maanden te vermeerderen met B.T.W.

Huurprijsherziening:

De huurprijs zal jaarlijks worden herzien op basis van de wijziging van het jaarprijsindexcijfer volgens de consumentenprijsindex (CPI), reeks CPI Alle Huishoudens (2015=100), gepubliceerd door het Centraal Bureau voor de Statistiek (CBS).

Omzetbelasting:

De huurprijs, de voorschotbijdrage servicekosten en de promotiebijdrage zullen worden belast met omzetbelasting. Uitgangspunt is, dat de huurder het gehuurde gedurende de gehele periode voor 90% of meer gebruikt voor met omzetbelasting belaste prestaties.

Model huurovereenkomst:

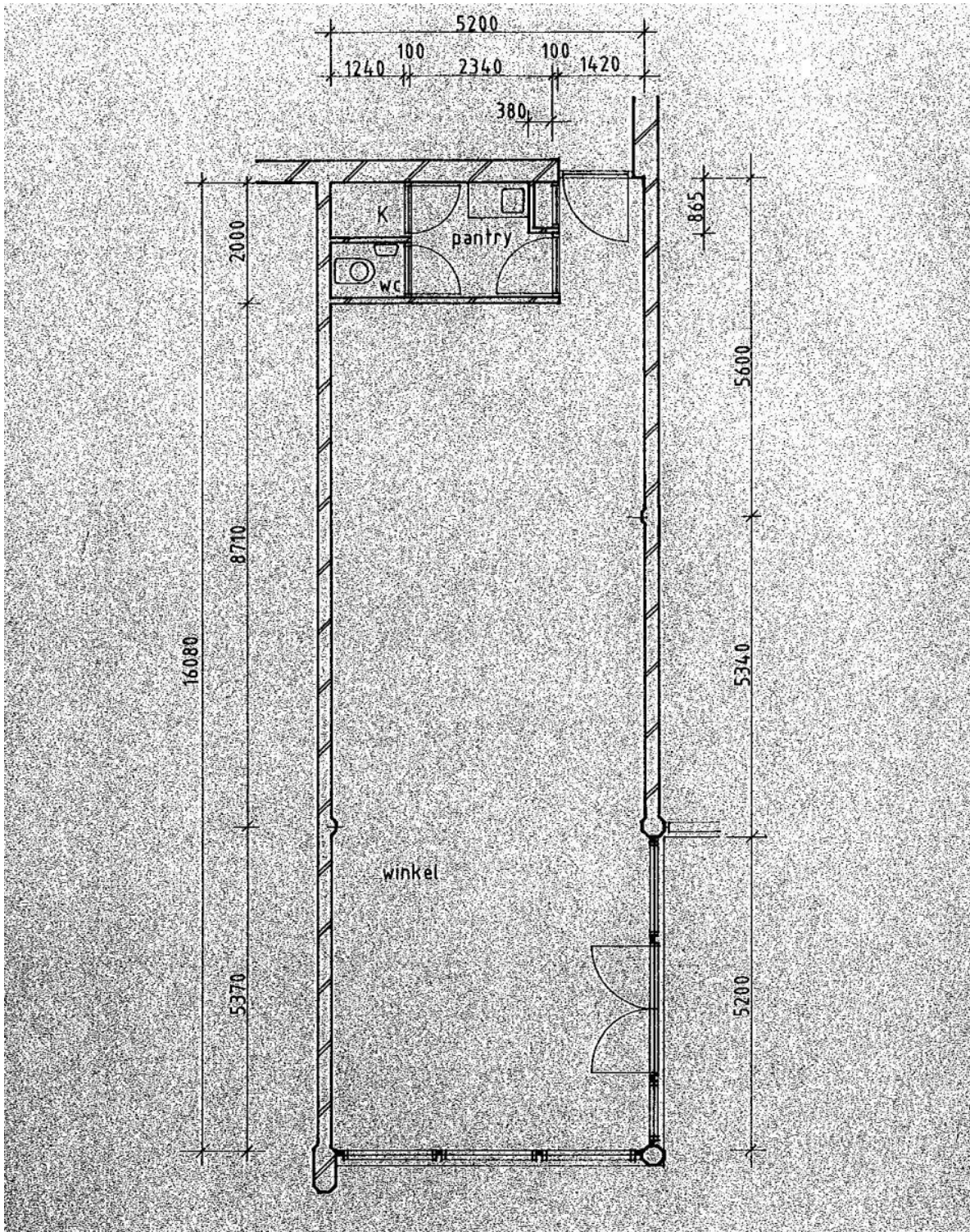
Standaard ROZ-Model winkelruimte en andere bedrijfsruimte in de zin van art. 7:290 BW zoals vastgesteld d.d. 2 oktober 2012, de daartoe behorende algemene bepalingen en aangevuld met bepalingen van verhuurder.

Staat van oplevering:

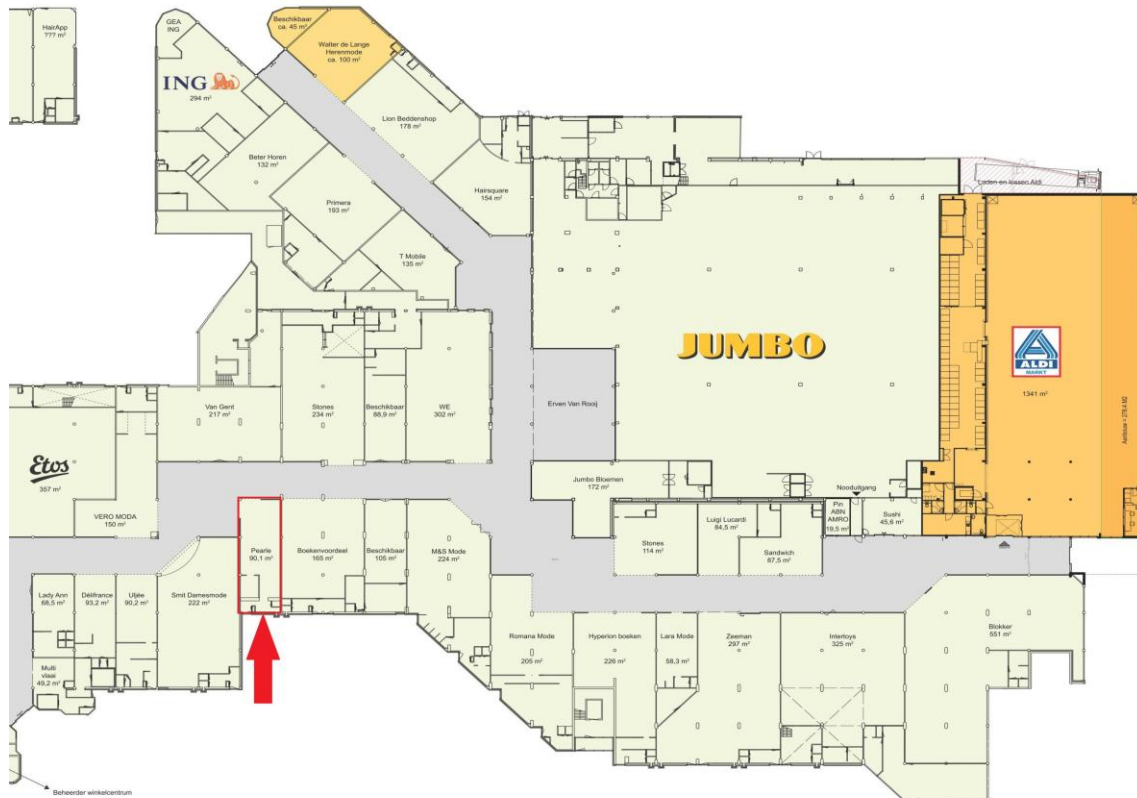
Het gehuurde wordt door en/of vanwege verhuurder uitsluitend als casco verhuurd en te zijner tijd in de alsdan bevindende staat aan huurder opgeleverd. De in het gehuurde aanwezige voorzieningen - welke niet tot het casco/gehuurde behoren - worden om niet aan huurder overgedragen/ter beschikking gesteld, derhalve heeft verhuurder dienaangaande geen onderhouds-, vervangings- en/of reparatieplicht.

Bijzonderheden:

Koop van deze ruimte behoort onder nader overeen te komen voorwaarden tot de mogelijkheid.



Let op: pui is aangepast en de unit heeft nu 2 entrees/rolluiken



Voor nadere informatie kunt u contact opnemen met:

Blok Makelaardij OZ B.V.
Oudedijk 19
3062 AB Rotterdam

Telefoonnummer: **010-2410444**
Website: **www.blokmakelaars.nl**
E-mail: **info@blokmakelaars.nl**

23.132

Aan deze gegevens kunnen geen rechten worden ontleend. De gegevens zijn met de grootst mogelijke zorgvuldigheid samengesteld aan de hand van de ons verstrekte informatie.

Op alle transacties zijn van toepassing de algemene voorwaarden van Blok Makelaardij OZ B.V., welke zijn gedeponereerd ter griffie van de Rechtbank te Rotterdam onder nummer 24/2018.